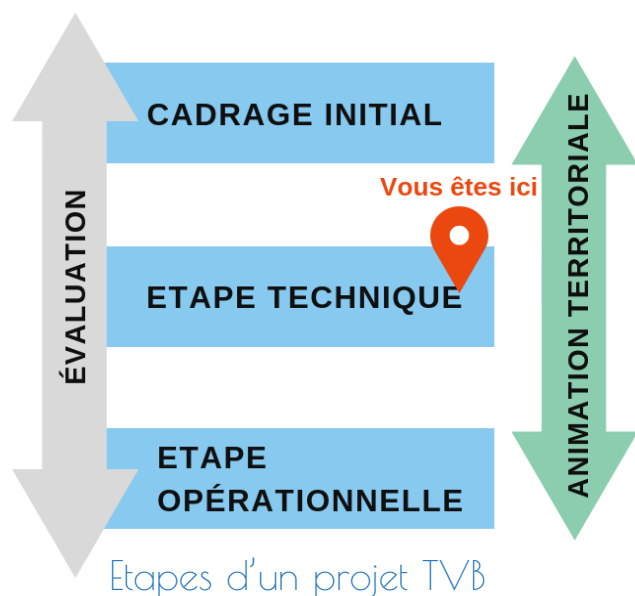




DE LA CARACTÉRISATION AUX ENJEUX DE CONTINUITÉS ÉCOLOGIQUES



→ Objectif du document :

La définition des enjeux de continuités écologiques sur les territoires test de CHEMINS est issue d'une démarche d'animation en direction des acteurs au sein des comités techniques. Ce document retrace les différentes étapes de cette démarche qui a permis une définition concertée des enjeux TVB sur les territoires tests.

MISE EN GARDE : La définition des enjeux n'est jamais figée, elle évoluera à chaque fois que les éléments de diagnostic et les échanges avec les acteurs apporteront un nouvel éclairage sur les TVB d'un territoire donné.

1. Exploitation de la caractérisation du territoire.....	2
2. Etude des données d'occupation du sol.....	2
3. Réalisation d'enquêtes.....	2
4. Propositions d'enjeux clefs pour la TVB d'un territoire.....	3
5. Identification et analyses des continuités écologiques	3
6. Définition d'actions sur le territoire.....	4



1. Exploitation de la caractérisation du territoire

Suite à la réalisation de la caractérisation du territoire (voir doc TECH1) différents enjeux TVB sont déjà définis, issus directement soit du SRCE ou bien encore de l'Atlas des Paysages départementaux. Ils donnent des grandes orientations à suivre pour le maintien et la conservation des continuités. Ces enjeux généraux sont à remanier dans un contexte plus local, pour s'adapter au mieux aux préoccupations des acteurs. Pour cela, il est intéressant de les confronter aux informations apportées via des enquêtes menées auprès des acteurs du territoire et aux données d'occupation du sol pour pouvoir proposer une démarche de concertation afin d'affiner la définition de ces enjeux.

2. Etude des données d'occupation du sol

Une carte d'occupation du sol du territoire est produite à partir de différentes sources de données cartographiques rassemblées lors de la phase de caractérisation du territoire. Cette première mise en forme permet aux acteurs de visualiser l'ensemble de leur territoire sous un autre angle. Il est important d'informer tous les participants qu'il s'agit bien de représentations et pas de la réalité sur le terrain. En effet, la carte peut être mal interprétée ce qui peut par la suite causer des incompréhensions.

Ces cartes permettent aussi d'affiner des enjeux issus directement de documents produits à l'échelle supérieure (SRCE, Atlas...) qui ne traduisent pas l'intégralité des situations mais donnent les grandes lignes.

Cela permet enfin de cibler des zones précises du territoire où les enjeux peuvent être davantage prégnants en fonction des aménagements futurs prévus : les zones à urbaniser, les zones d'activités, la voirie...

3. Réalisation d'enquêtes

Des enquêtes menées auprès des différents acteurs du territoire peuvent permettre d'identifier des enjeux de biodiversité particuliers relatifs à la TVB. Les usages, la culture, le paysage dans lesquels évoluent ces acteurs orientent leur ressenti et leurs priorités d'action (cf. MOB17).





Le retour du projet CHEMINs

Exemple des enjeux et besoins identifiés lors des enquêtes acteurs sur le territoire test péri-urbain du Pays de Morlaix.

Enjeux :

- favoriser les continuités entre zone agricole et zone urbanisée
- améliorer la gestion des bords de route et l'entretien/gestion des espaces verts en zones urbanisées
- faciliter la contribution des ZAE et des zones pavillonnaires à la TVB
- Prendre en compte la trame noire
- Résoudre la continuité piscicole en centre-ville de Morlaix
- favoriser la prise en compte des paysages dans les ZAE

Besoins :

- information/ communication/ sensibilisation auprès des élus
- vulgarisation / sensibilisation auprès du Grand public
- présentation d'actions concrètes auprès des acteurs et des élus
- poursuite des suivis naturalistes

Actions :

- organisation d'une journée de rencontre sur ce thème
- proposer un guide méthodologique
- proposer des interventions durant des comités ou réunions d'élus déjà en place

4. Propositions d'enjeux clefs pour la TVB d'un territoire

A partir du croisement entre la caractérisation du territoire, des données cartographiques d'occupation du sol et des enquêtes, des enjeux TVB clefs pour chacun des territoires tests ont été identifiés et affinés. Ces enjeux ont été présentés aux acteurs et discutés lors des comités techniques, ce qui a permis un dernier ajustement grâce aux points de vue de chaque acteur présent. Il pourrait également être imaginé d'impliquer les acteurs eux-mêmes dans la synthèse des enjeux mais ce travail est conséquent et nécessiterait une forte sollicitation des acteurs participants.

5. Identification et analyses des continuités écologiques

La définition plus précise des enjeux TVB du territoire permet d'orienter la phase d'identification des continuités écologiques réalisée via des analyses spatiales à partir de la carte d'occupation du sol. Ces analyses modélisent les déplacements potentiels des espèces sur le territoire, en tenant compte de leurs exigences écologiques.





Le retour du projet CHEMINS

Sur le territoire de l’Aff, la préservation ou l’amélioration du bocage est apparue comme un enjeu important à la fois dans les enquêtes et dans la caractérisation du territoire. Une carte d’analyse du grain bocager a donc été réalisée, à partir des données d’occupation du sol de l’IGN, complétées par les données du SMGBO sur le réseau de haies, grâce au logiciel CHLOE (UMR BAGAP). Cette analyse permet de mettre en évidence les zones bocagères favorables à l’accueil d’espèces forestières des zones bocagères moins favorables.

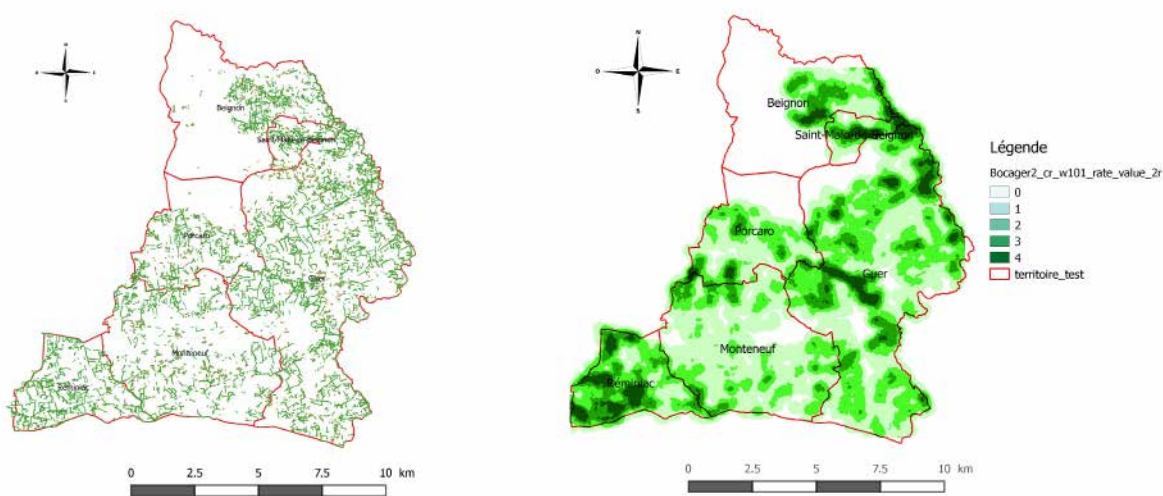


Figure 1 : A gauche, carte du réseau de haies sur le territoire de l’Aff, à droite, carte du grain bocager indiquant les fortes valeurs de grain (4 : grain fin) correspondant à une forte influence des éléments boisés sur les parcelles et les faibles valeurs de grain (0 : grain grossier) correspondant à des milieux ouverts, dont l’influence du bocage est moindre.

6. Définition d’actions sur le territoire

A partir des enjeux TVB définis précédemment et de l’analyse des continuités écologiques, il a été proposé aux acteurs d’identifier des actions à déployer sur le territoire en faveur de la TVB. Par groupe d’intérêts (agricole, aménagement, eau...) ou groupe mixte, les participants devaient proposer des actions qu’ils mettent déjà en œuvre ou qu’ils souhaiteraient voir mises en œuvre sur le territoire pour répondre aux enjeux cités. En résulte une liste d’actions liées à chacun des enjeux TVB que les acteurs mettent ou souhaiteraient mettre en place sur leur territoire. Ces actions peuvent concerner des aménagements spécifiques, de la sensibilisation, des mesures de gestion, etc.





Le retour du projet CHEMINS

Exemple d'enjeux et d'actions en découlant sur le territoire test de l'Aff.

Préservation du bon fonctionnement du bocage :

- Maintien et amélioration des haies : attention aux haies qui disparaissent ; nouvelle opération Breizh Bocage ; réapprendre les gestes de l'entretien
- Éducation / formation : vers les lycées agricoles, les agriculteurs
- Information : identification de structures ressources
- Conseil et accompagnement à la gestion individualisée : plan de gestion du bocage

Après avoir synthétisé les actions listées précédemment, les acteurs ont été invités à échanger en petit groupe sur la localisation d'actions à déployer pour répondre à ces enjeux.

Le résultat escompté de ce temps d'animation n'a pas été atteint. Les participants étaient pour la plupart dans l'incapacité de placer les actions précisément sur la carte, l'échelle étant trop grande. De plus, les actions de sensibilisation ou d'information n'ont pas forcément à être localisées en un point mais plutôt diffusées sur un territoire.

Cependant, ce temps a fait émerger une question sur la connaissance fine de l'occupation du sol sur certains secteurs qui apparaissaient comme moins favorables aux continuités écologiques sur la représentation cartographique. Deux envies d'agir en ont découlées :

1. Améliorer la connaissance fine de ces zones (exploration de terrain, échantillonnage...)
2. Sensibiliser et mobiliser les acteurs (agricole, propriétaire, entreprises...) de ces zones pour améliorer la situation

Exemple d'enjeux et d'actions en découlant sur le territoire test péri-urbain du Pays de Morlaix.

Préservation de la nuit en zone péri-urbaine : la prise en compte de la trame noire était un enjeu peu connu, important et intéressant notamment les élus et les techniciens. Des actions ont été proposées :

- sensibiliser les habitants à la pollution lumineuse (notamment via l'opération du Jour de la Nuit)
- mise en place d'une journée de formations sur la pollution lumineuse et ses enjeux
- réalisation d'une enquête auprès des habitants pour mieux connaître leurs représentations vis à vis de cette thématique
- accompagnement des communes intéressées dans le label Villes et Villages étoilées
- réflexion avec certaines communes pour limiter les plages horaires d'éclairage public

Liens vers d'autres documents du projet CHEMINS :



Boîte Mise en pratique - partie animation territoriale

7. Les représentations sociales sur la TVB : retour sur les enquêtes du projet CHEMINS



Boîte Mise en pratique - partie ingénierie écologique

1. Caractérisation d'un territoire
4. Cartographier l'occupation du sol pour identifier les continuités écologiques
5. Diagnostic des continuités écologiques sur un territoire : une diversité de méthodes
6. Critères de sélection pour construire la TVB d'un territoire



UNION REGIONALE
BRETAGNE

INRAE



UNION EUROPÉENNE
UNANIEZH EUROPA



L'Europe s'engage
en Bretagne / Avec la Fonds européen
de développement régional